

ERDÉLYI MAGYAR MŰSZAKI TUDOMÁNYOS TÁRSASÁG – EMT
KOLOZSVÁRI AKADÉMIAI BIZOTTSÁG – KAB
ERDÉLYI MŰZEUM-EGYESÜLET – EME
PARTIUMI ÉS BÁNSÁGI MŰEMLEKVÉDŐ ÉS EMLÉKHELY TÁRSASÁG
SAPIENTIA – ERDÉLYI MAGYAR TUDOMÁNYEGYETEM
PRO GEOLÓGIA EGYESÜLET

Postacím: EMT, 400604 Kolozsvár (Cluj-Napoca),
1989. December 21. s. ú. (bul. 21. Decembrie 1989.), 116.
E-mail: wanek.ferenc@gmail.com, vagy: emt@emt.ro

M e g h í v ó

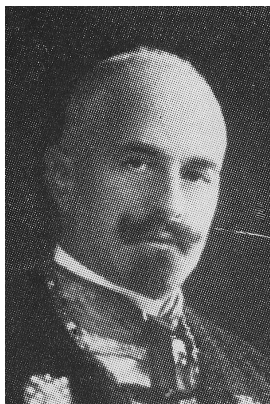
Tisztelettel meghívjuk Önt **2010. december 11-re**

SZÁDECZKY-KARDOSS GYULA

(Pusztafalu, 1860. december 27 – 1935. november 7. Kolozsvár)
születésének 150.

halálának 75. évfordulója alkalmából rendezett

Emlékkonferenciára



SZÁDECZKY KARDOSS Gyula a Kolozsvári Ferenc József Tudományegyetem Ásvány–Földtani Tanszékének professzora volt 1896–1919 között. Elsősorban az Erdélyi-szigethegység földtanával, az Erdélyi-medence tufaival, a Keleti-Kárpátok vulkáni vonulatával foglalkozott; mindenek előtt, mint a közzétan kiváló szakembere vált ismertté (transzvizaporizációs elmélet). Fellépésével, nyelvi készségeivel valóságos nagykövete lett a kolozsvári földtani iskolának, hiszen számos nemzetközi konferencián vett részt, sokukon társelnökként. Érdemeket szerzett a kolozsvári értelmiségi életben a földtanon túl is, így az Erdélyi Gyorsírók egyesületének megalapítója volt s épp a legnehezebb pillanatokban, amikor az erdélyi magyarság a kisebbségi létbe sodródott, olyan feladatokat vállalt magára, mint az Erdélyi Kárpát Egyesület, vagy a Kolozsvári Zenekonzervatórium elnöksége. Ugyanakkor, az EME Természettudományi szakosztályának 17 éven át volt elnöke, az Ásvány–Földtani Múzeum igazgatója. A Ferenc József Tudományegyetem 1919-es karhatalmi felszámolásáig volt az Ásvány–Földtan Tanszék vezetője, három éven át a Természettudományi Kar dékánja (1899–1900; 1907–1908; 1913–1914) egy éven át pedig, az Egyetem rektora (1911–1912). Egyedül ő maradhatott a hatalomváltást követően munkaszta mellett az egyetemen, igaz, oktatni nem engedték, de Ion POPESCU VOITEȘTI professzor iránta érzett tisztelete révén, a Románia Földtani Intézete alkalmazásában megkapta fizetését. Valószínű, e gesztus háttérben ott van az is, hogy korábban, közösen a bukaresti földtan tanárokkal és a két egyetem diákjaival, a Kárpátok mindkét oldalára vezetett szakmai kirándulást. 1929-ben vonult nyugállományba.

Hantját a Házsongárdi temető őrzi.

A **Konferencia helyszíne:** Kolozsvár, Sapientia EMTE, Bocskay-ház (Mátyás király u. 4)

Jelentkezési határidő: *2010. december 1.* a fejlécben megadott címekre.

Jelentkezni lehet: *a professzor életművéhez kapcsolódó, új ásvány-, kőzetan, geokémia, szerkezetföldtan, őslény-, rétegtan, vagy más földtani tudományágban elért eredményeket bemutató és tudománytörténeti dolgozatokkal* (bemutatói idő: 20' – ebben benne van a kérdésekre és vitára szánt keret is).

A **bemutatandó dolgozatok kivonatának leadási határideje:** *2010. december 1.* A később beérkező dolgozatok kivonatait nem lesz mód az emlékkonferencia kiadványában közzétenni. (Kérjük: lehetőleg *e-mail*-en, *Word*-ban, *rtf* formátumban, formázás nélkül). **A kivonat nem haladhatja meg az 1 oldal terjedelmet** (12 pontos betű, maximum 2 600 leütés)! Az időkeret korlátozhatja a dolgozatok számát, ezért kérjük, idejében jelentkezzen!

Részvételi díj: *nincs!* Az **előre bejelentkezett résztvevőknek** *program és kivonatfüzet* biztosítva.

A messziről jövők (ha idejében bejelentkeztek) ingyen **ebédet** kapnak. Számukra **szállásról**, csak idejében jelzett, külön kérésre, önköltségen tudunk gondoskodni.

Műsor:

– déli	11.00-kor:	Megemlékezés és koszorúzás SZÁDECZKY-KARDOSS GYULA sírjánál a Házsongárdi-temetőben. Találkozás a temető kapujában.
– délután	12.30–14. 00:	Ebéd
– délután	14.00–14.50:	Megnyitó és megemlékezés
– délután	14.50–15.10:	Kávészünet
– délután	15.10–17.10:	Tudományos konferencia I. rész
– délután	17.10–17.30:	Kávészünet
– délután	17.30–19.50:	Tudományos konferencia II. rész
– este	20. 00–21.00:	Művészi műsor és baráti koccintás

Kolozsvár, 2010. november 22.

WANEK Ferenc
az EMT Tudománytörténeti Szakosztályának társelnöke